

LA MYIASE CHEZ LE LAPIN

22 juin 2022



L'arrivée de **l'été** est une période très propice au **développement des mouches**, qui, présentent en très grand nombre pendant la saison estivale, sont **responsables de la maladie** appelée la « **myiase** » chez les lapins.

Dans cet article, on vous explique comment fonctionne cette maladie ainsi que les traitements possibles.

Sommaire

- > QU'EST CE QUE "LA MYIASE" ?
- > LES SYMPTÔMES DE LA MALADIE
- > LE TRAITEMENT DE LA MALADIE
- > LE SAVIEZ-VOUS ?

QU'EST CE QUE "LA MYIASE" ?

La myiase, qui peut aussi être appelée **infestation par les asticots**, est une **maladie** qui touche les **lapins**. Il s'agit d'une **pathologie grave** et extrêmement **douloureuse**, qui peut, en l'absence de traitement, conduire à la mort l'animal.

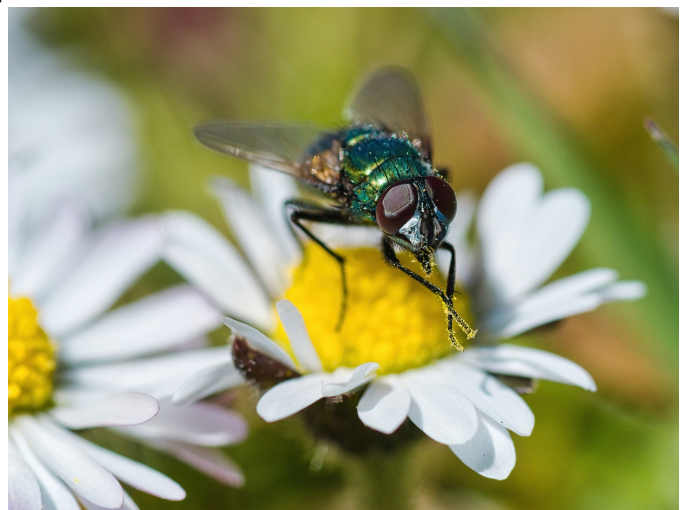
La myiase est causée par des mouches. **Attirées** par les zones **chaudes et humides**, par **l'odeur d'urine**, de **pourriture** et **d'excréments**, ces insectes **pondent leurs œufs** sur le lapin ou dans sa litière. Après quelques jours, les œufs éclosent, donnant des **larves** qui migrent et se **développent sur votre lapin**. La salive des asticots endommage les tissus et leur permet de se frayer un chemin en profondeur dans la peau du lapin, entraînant des démangeaisons ainsi qu'une douleur très importante.

La destruction des tissus par les asticots dégage une **odeur forte** qui attire d'autres mouches, qui vont à leur tour pondre sur le lapin. Ce phénomène entraîne une infestation du lapin qui peut à terme, être envahie de plusieurs **centaines voire milliers d'asticots**.

Certains lapins sont prédisposés, on retrouve, tous les lapins ayant une ou plusieurs **particularités favorisant** l'attraction des **mouches** ou au développement des asticots.

Dans ces particularités, on retrouve :

- **Les problèmes urinaires et digestifs** : l'odeur forte d'urine et de matières fécales attire fortement les mouches qui vont pondre leurs œufs au niveau du pelage souillé.
- **Le surpoids** : le surpoids entraîne chez le lapin, des difficultés à faire sa toilette. De plus, les bourrelets sont des zones chaudes et humides qui favorisent le développement de dermatite.
- **Les races à poil long** : les poils longs non entretenus favorisent la macération à l'origine d'un milieu favorable pour la ponte des mouches.
- **Les autres problèmes de santé ou propreté** : abcès dentaires, âge important, ...



Les symptômes de la maladie :

Parmi les **symptômes** présents, on retrouve en premier lieu, la présence **d'œufs** et de **larves** jaunâtres et blanchâtres, qui s'accompagnent d'une **odeur très forte** et désagréable.

Hormis cela, on retrouve tous les symptômes dûs à la douleur chez le lapin à savoir : un **changement de comportement**, un **refus de manger**, un **grincement des dents**, un **isolement** dans un coin et une activité plus faible.

Tous ces signes fonctionnent comme des alarmes qui doivent vous motiver à consulter votre vétérinaire au plus vite.

Le traitement de la maladie :

En cas de suspicion de myiase, il faut consulter au plus vite votre **vétérinaire**. Celui-ci en cas de diagnostic avéré, endormira votre animal afin de procéder à une **tonte** de la zone. Il retirera les asticots et les œufs à l'aide d'une pince, la **plaie** sera ensuite **nettoyée** et éventuellement recousue.

Un traitement à base de **pommade cicatrisante, d'anti-inflammatoires** et **d'antibiotiques** pourra être prescrit en fonction de la gravité de la maladie.

La prévention de la myiase :

- **L'hygiène et l'environnement** : L'odeur d'urine et d'excréments attire les mouches, c'est pourquoi nettoyer régulièrement le clapier de votre lapin diminuera le risque de myiase. Il est possible en complément, de capturer les mouches avec une bande anti-mouche ou d'installer une moustiquaire sur le clapier.

- **Contrôle de l'alimentation** : Garder la fourrure de son lapin propre, c'est veiller à éloigner les mouches et donc le risque de développement de la myiase. Pour cela, il faut surveiller l'alimentation de votre lapin pour favoriser la production normale des selles. En cas de diarrhée, contactez votre vétérinaire pour mettre en place un traitement ou modifier l'alimentation de votre lapin.

- **Les soins quotidiens** : Il est important de toiletter et surveiller quotidiennement son lapin, un brossage quotidien ainsi qu'une inspection des zones sensibles (parties inférieures du corps, autour de l'anus). Ce geste simple vous permettra de détecter rapidement la présence d'œufs ou d'asticots, ce qui facilitera le traitement et limitera les conséquences.

- **Contrôler le poids de son animal** : le surpoids empêche les lapins de se toiletter correctement. De plus les bourrelets sont des zones propices à la ponte des mouches.

- **Avoir des contrôles réguliers chez son vétérinaire** : Maintenir son lapin en bonne santé est un des moyens les plus efficaces pour éviter le développement de la myiase, c'est pourquoi un contrôle régulier chez son vétérinaire reste un moyen de prévention de choix.

Le saviez-vous ?

- La larvothérapie est une technique de médecine qui consiste à utiliser les asticots, pour digérer les tissus morts sur une plaie.